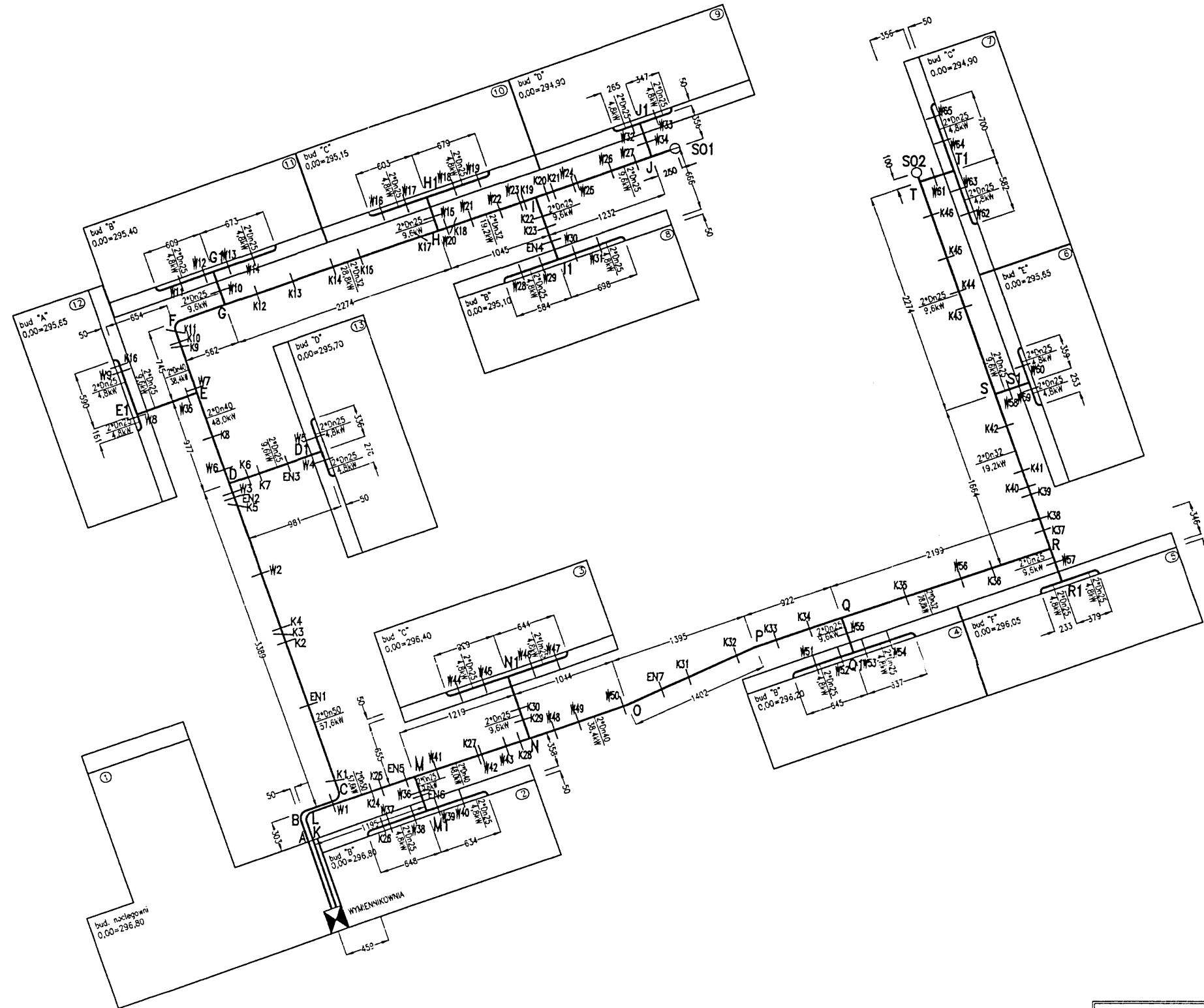


placisko



X	Y	
A	876311.34	251692.41
B	876310.37	251696.28
C	876314.72	251696.75
D	876303.67	251728.78
E	876300.48	251738.02
F	876298.05	251745.07
G	876303.36	251746.90
H	876324.85	251754.31
I	876334.73	251757.72
J	876346.38	251761.77
K	876311.82	251692.56
L	876310.95	251695.14
M	876322.27	251698.95
N	876333.82	251702.85
O	876343.71	251706.18
P	876356.50	251711.92
Q	876365.24	251714.86
R	876386.07	251721.90
S	876380.65	251737.62
T	876373.24	251759.09
D1	876312.95	251731.95
E1	876294.31	251735.87
G1	876302.22	251750.27
H1	876323.71	251757.69
I1	876336.94	251751.44
J1	876345.24	251765.11
M1	876323.45	251695.18
N1	876331.69	251709.13
Q1	876366.41	251711.36
R1	876387.23	251718.64
S1	876384.02	251738.77
T1	876376.61	251760.27



autorska pracownia projektowania architektury "APPA - Jan Pudło"  
41-605 Swietochłowice ul. Moniuszki 3/9 tel, fax: 0/32 45-39-61

inwestycja:	Zespół budynków socjalnych, Będzin ul. Wolska	branża	W	rr proj.	9
nazwa projektu:	Projekt budowlany wykonawczy sieci ciepłej niskoparametrowej na terenie działki				
rozwa rys.	PLANSZA WYMIAROWA				
gl. projektant	mgr inż. arch. Jan Pudło upr. proj. 482/85	data:	maj 2005		
projektował	mgr inż. Zbigniew Rusek upr. proj. SLK/0638/PWOS/04	edycja:	A		
sprawdził	techn. Czesław Stawiński upr. proj. 286/76	skala:	1:500		
		rys.	2		